

Zbrojenie podwaliny żelbetowej – Typ 5

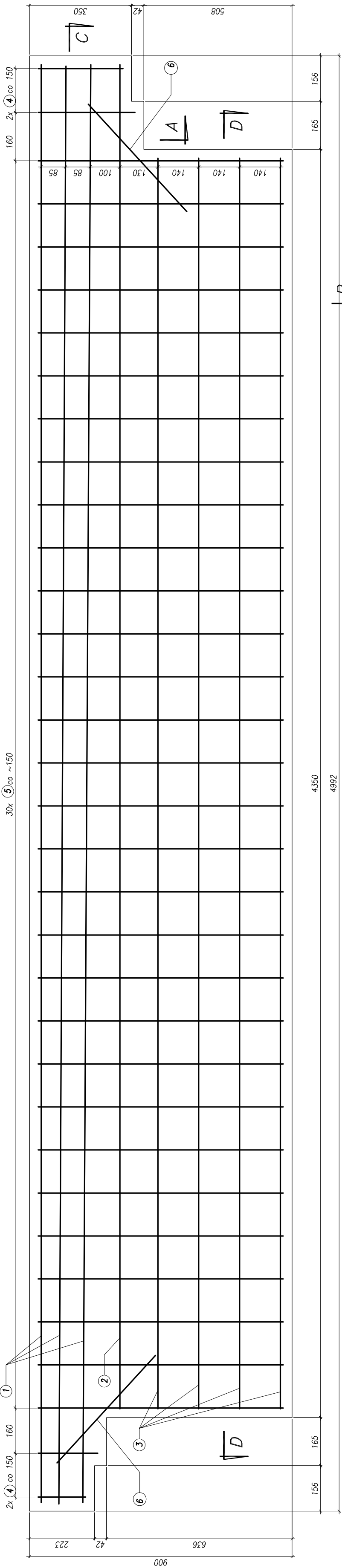
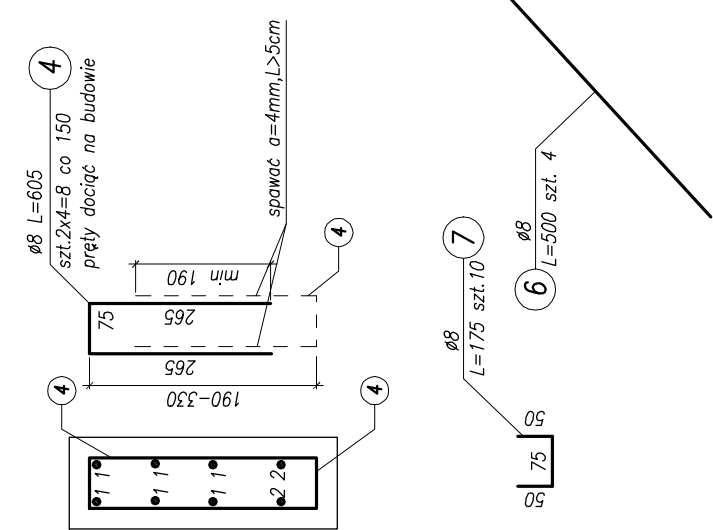
skala 1:10

Przekrój A–A

skala 1:10

Przekrój B–B

skala 1:10

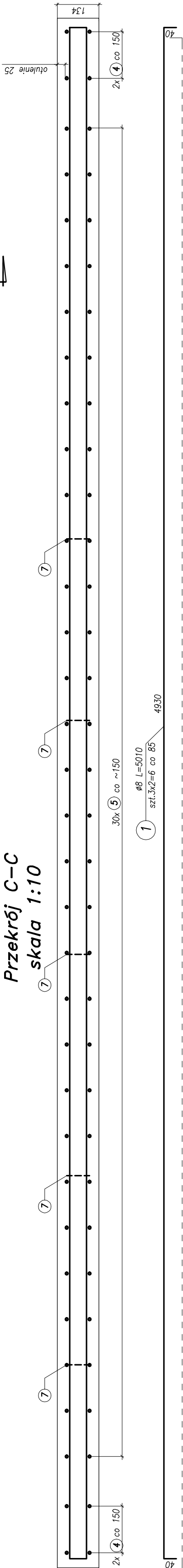


Przekrój C–C

skala 1:10

Przekrój D–D

skala 1:10



Przekrój D–D

skala 1:10


Przekrój B–B

skala 1:10

Otulinie 25mm  
Vbet=0,56m3  
Wykonać 1 szt.

Beton C35/45 XC4 XD3 XF4  
Stal BSt500S

Rozwiązania zawarte w niniejszym opracowaniu podlegają ochronie praw autorskich i mogą być powielane oraz udostępniane osobom trzecim jedynie przez zamawiającego w zakresie określonym w umowie o przeniesienie praw autorskich lub na podstawie pisemnego zezwolenia w/w Biura z zastrzeżeniem wszelkich skutków prawnych.

 <b>BPBK s.a.</b> Biuro Projektów Budowlanych w Górnym Świętoku ul. 11 tel. 088 341 46 11, fax 088 341 89 46		BUDOWA SZCZEGÓLNEGO SZYBKIEGO TRANZAJLU ETAP I c – BUDOWA SST NA ODDZIAŁU OD BAZENU GÓRNICZEGO DO PETU PRZY ULICY TURKUSOWEJ KONSTRUKCJA WYKOPU OBUJADNOJEGO -zbrojenie podwaliny żelbetowej - Typ 5	
Stadium opracowania:		PROJEKT WYKONAWCZY	
Data:		03.2011	Skala:
Nr zlec.		9390	Nr arch:
Nr specj.		1:10	rys nr
Projektant:		mgr inż. Mirosław Walega	specj. młodsze upr. nr 3992/Cd/89
Opracowanie:		mgr inż. Tomasz Śmigieński	specj. – upr. nr – upr. nr –
Sprawdzający:		mgr inż. Mariusz Sobczyk	specj. – upr. nr – specj. młodsze upr. nr 4421/Cd/89